

Tworzenie i działanie spółdzielnie energetycznych w praktyce

Artur Piotrowski, Fundusz Wschodni sp. z o.o.

Starachowice, 26 września 2024



[Wczoraj] Spółdzielnie energetyczne: Super pomysł, ale ...

- 2016: wprowadzono w Ustawie o OZE definicję spółdzielni energetycznej
- 11 05 2021 – pierwsza w Polsce zarejestrowana spółdzielnia energetyczna (moc instalacji 20 kW)
- 2021 – powstaje druga spółdzielnia energetyczna
- 2022 – 0 nowych spółdzielni energetycznych

- **Lipiec 2023 – Konferencja – „Spółdzielnie energetyczne czarnym koniem transformacji”**), ale...

tylko 8 działających spółdzielni energetycznych

łącznie 0,66 MWe zainstalowanej mocy

100% energii produkowanej z paneli fotowoltaicznych

[Wczoraj] Ale w zasadzie statystyka jest dobra

POLSKA ŚWIATOWYM LIDEREM SPÓŁDZIELNI ENERGETYCZNYCH

DYNAMICZNY WZROST LICZBY SPÓŁDZIELNI ENERGETYCZNYCH

W 2023 ROKU – LICZBA SPÓŁDZIELNI WZROSŁA O PONAD 1000%

Liczba spółdzielni energetycznych wzrosła w 2023 z 2 do 21

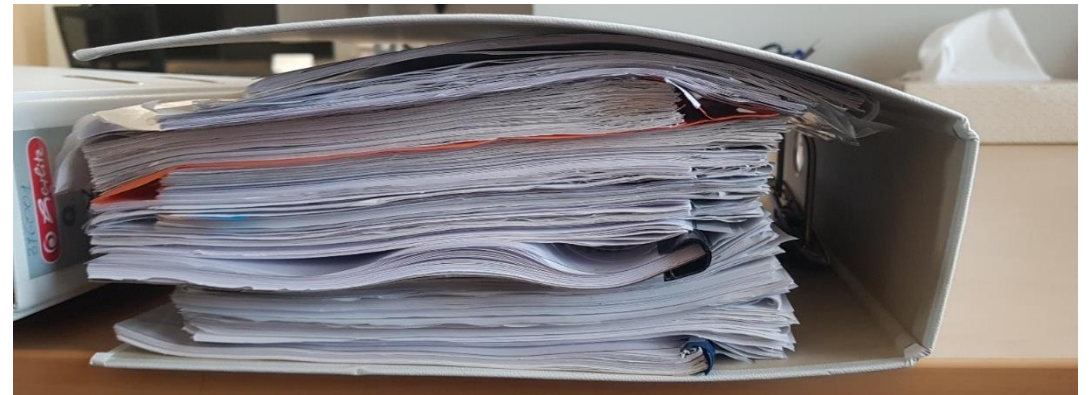
[Wczoraj] Konsumenci energii: Jest dobrze, więc po co zmieniać

Właściwie po co myśleć o własnej energii...

- Względnie **niskie i stabilne koszty energii** + stabilność dostaw.
- Dobra sytuacja ekonomiczna
- **Niska świadomość** możliwych rozwiązań technologicznych/prawnych oraz ich skutków (ekonomicznych, ekologicznych).

...a w jakiejś spółdzielni energetycznej w szczególności.

- W zasadzie to nie słyszałem.
- Mam to robić jeszcze z innymi ludźmi.
- A ile przy tym roboty.



[Dzisiaj] Świat się zmienia!

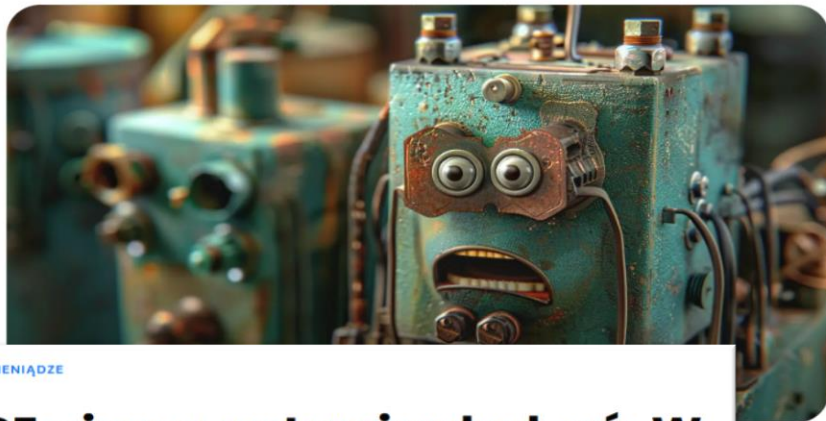
Kolejne podwyżki cen prądu – MSP – ceny prądu 2025

Rok 2025 zapowiada się jako wyjątkowo trudny dla konsumentów energii elektrycznej w Polsce. Przewidywane podwyżki cen prądu oraz zmieniające się warunki rynkowe będą miały ogromny wpływ zarówno na gospodarstwa domowe, jak i małe oraz średnie przedsiębiorstwa (MSP). W niniejszym artykule omówimy prognozy na temat przyszłych cen prądu oraz możliwe konsekwencje podwyżek.

Czego się dowiesz:

- Jakiek przewidujemy podwyżki cen prądu
- Cena prądu 2024 – porównanie
- Jak zareagują na to MSP

Udostępnij [f](#) [X](#) [in](#) [p](#)



BUSINESS INSIDER > TWOJE PIENIĄDZE

Prezes URE nie pozostawia złudzeń. W przyszłym roku szykują się kolejne podwyżki cen prądu

Główna > Biznes > Biznes pod lupą

Mamy droższy prąd, niż w Niemczech – 60 proc firm wskazuje podwyżki cen prądu jako główne zagrożenie dla biznesu

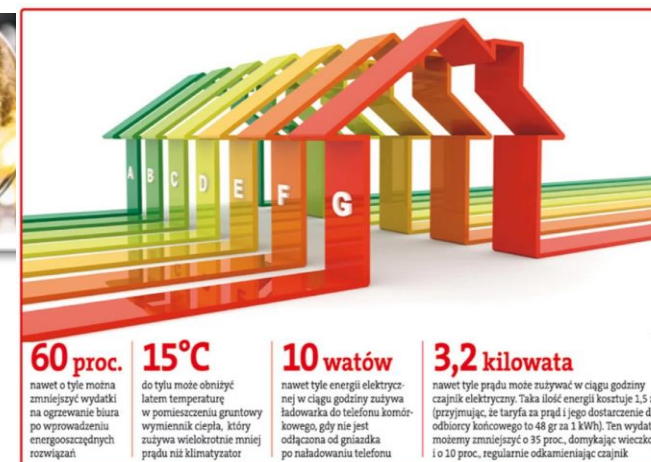


autor **Marek Polubiatko** — 2024-06-20 w Biznes pod lupą

0



Oszczędzanie energii w firmie obniża koszty działalności i przekłada się na wymierne zyski



[Dzisiaj] Dawniej, jak coś było drogie to spółdzielnię się robiło

Idea spółdzielczości...

- **Spółdzielnia** – przedsiębiorca stanowiący autonomiczne zrzeszenie osób, które dobrowolnie łączą się w celu zaspokojenia wspólnych potrzeb i aspiracji gospodarczych, społecznych i kulturalnych
- **Ruch spółdzielczy** (i pierwsze spółdzielnie) powstał i rozwijał się w Anglii pod koniec XVIII)
- Prekursorem spółdzielczości w Polsce był Stanisław Staszic, założyciel **Hrubieszowskiego Towarzystwa Rolniczego Ratowania się Wspólnie w Nieszczęściach** (1816 r.).

...energetycznej

- Wspólne rozwijanie projektów OZE przez członków spółdzielni i czerpanie z nich korzyści
- Pierwsze spółdzielnie zaczęły powstawać w Danii jeszcze w latach 70. XX w.
- W USA istnieje m.in. „jądrowa” spółdzielnia energetyczna – Oglethorpe Power, mająca udziały w 4 blokach jądrowych. Wielkością porównywalna do Grupy Enea. Energia jest tańsza o 37% od rynkowej.

[Dzisiaj] To powiedz co mi daje ta spółdzielnia?

Twoje korzyści z uczestnictwa.....

- Możesz być wytwórcą i/lub odbiorcą energii (tylko OZE)
- Jako odbiorca możesz znacznie **obniżyć koszty zakupu energii**
- Jako wytwórca możesz **generować wyższe przychody**
- Możesz instalować źródła wytwórcze OZE w innych miejscach niż pobór energii (**a będzie tak jak na Twoim „dachu”**)

...wynikają z preferencji dla spółdzielni energetycznych

- Darmowy przesył energii pomiędzy członkami SE (brak opłat za usługę dystrybucji)- bieżąca konsumpcja (rozliczanie godzinowe)
- Magazynowanie nadmiaru wyprodukowanej energii w sieci energetycznej („wirtualny magazyn”) – odbiór do 12 miesięcy 60% wysłanej do sieci energii (system upustów)
- Brak opłaty kogeneracyjnej, OZE, mocowej, czasami akcyzy

[Dzisiaj] A jakie warunki w tej spółdzielni?

Najważniejsze gdzie mieszkasz/prowadzisz firmę...

- Działalność na terenie max. 3 gmin wiejskich lub miejsko-wiejskich bezpośrednio ze sobą sąsiadujących
- **Liczba członków jest nie mniejsza niż 10 osób fizycznych lub 3 osoby prawne.**
- **Ograniczenie mocy wytwórczych (10 MW energia elektryczna, 30 MW ciepła, biogaz – wydajność 40 mln m³)**

...ale trzeba pamiętać

- Moc zainstalowana elektryczna instalacji OZE powinna pokryć nie mniej niż 70% zapotrzebowania członków spółdzielni
- Energia elektryczna **nie odebrana w przeciągu roku przepada**
- **Nie można sprzedawać energii poza spółdzielnię**

[Dzisiaj] A kto inwestuje w tej spółdzielni?

Możecie działać tak...

Instalacje OZE mogą stanowić własność spółdzielni, która sprzedaje tanią energię swoim członkom

...lub tak

Instalacje OZE stanowią własność członków spółdzielni, a obrót energią elektryczną odbywa się pomiędzy członkami spółdzielni

[Dzisiaj] Jeżeli to takie dobre, to dlaczego:?

..... tylko:

- 42 działające spółdzielnie energetyczne

..... łączne moce produkcyjne...

- tylko 7,38 Mwe
- tylko produkcja energii elektrycznej z instalacji fotowoltaicznej
- tylko 1 instalacja z magazynem energii

..... spółdzielnie mają

- łącznie 147 członków

..... wiele inicjatyw nie funkcjonuje

- w KRS zarejestrowanych jest ok. 120 spółdzielni energetycznych

[Dzisiaj] Jeżeli to takie dobre, to dlaczego tylko 42 spółdzielnie?

Bariery społeczne...

- Jak zebrać **grupę osób**, do których mam zaufanie
- Jak z nimi **współpracować dzisiaj i przyszłości**
- Brak pozytywnych **wzorców do naśladowania**

ekonomiczne...

- Brak wypracowanych modeli biznesowych
- Wysokie koszty założenia spółdzielni energetycznej
- Finansowanie spółdzielni energetycznych

formalne ...

- Spółdzielnia to osoba prawna (rejestracja w KRS, KOWR, umowa z ODS)
- Małe spółdzielnie – wysokie koszty jednostkowe (księgowość, rozliczenia, sprawozdawczość)

administracyjne ...

- Realizacja przez sprzedawców energii elektrycznej wymogów dotyczących rozliczeń z poszczególnymi członkami spółdzielni/danych pomiarowych
- Uzyskanie warunków przyłączenia

[Jutro] Bez lepszego wsparcia nie będzie czarnego konia

Warto wspierać i ulepszać model ...

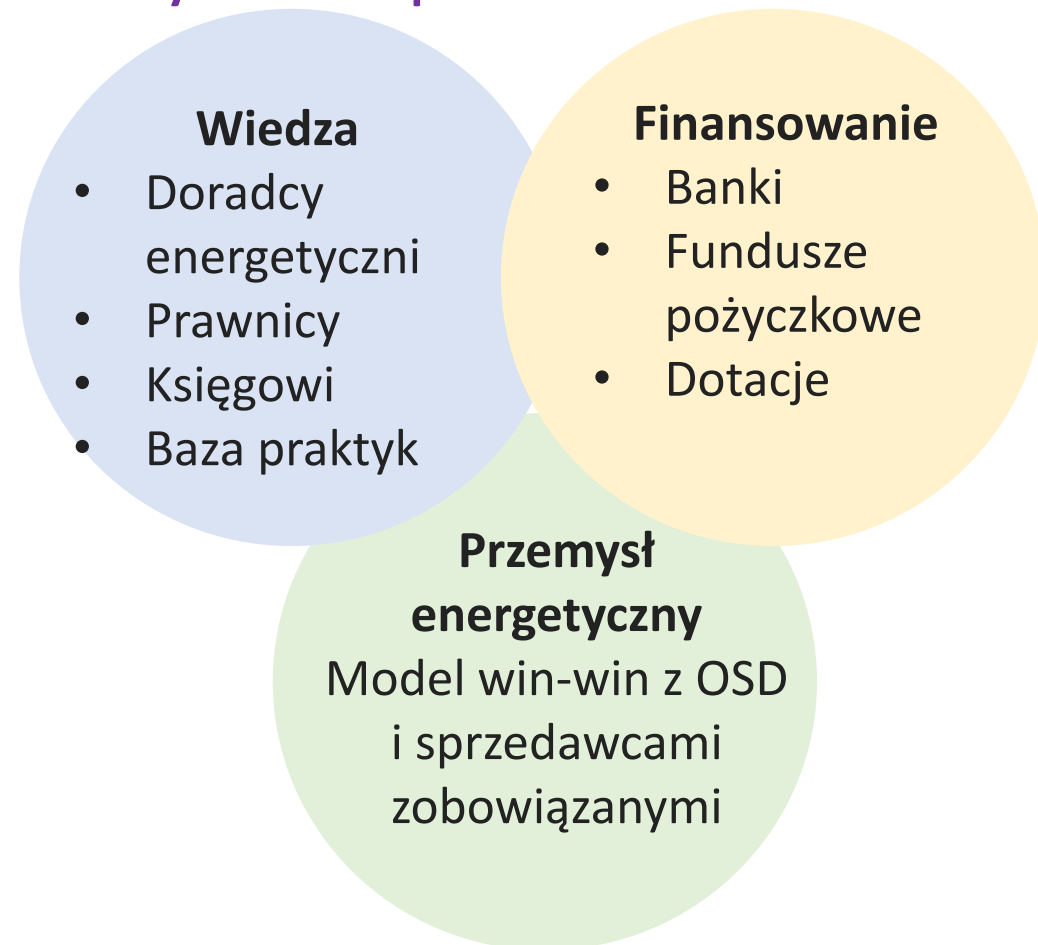
Stabilność

- Prawa –nie zmieni się na gorsze

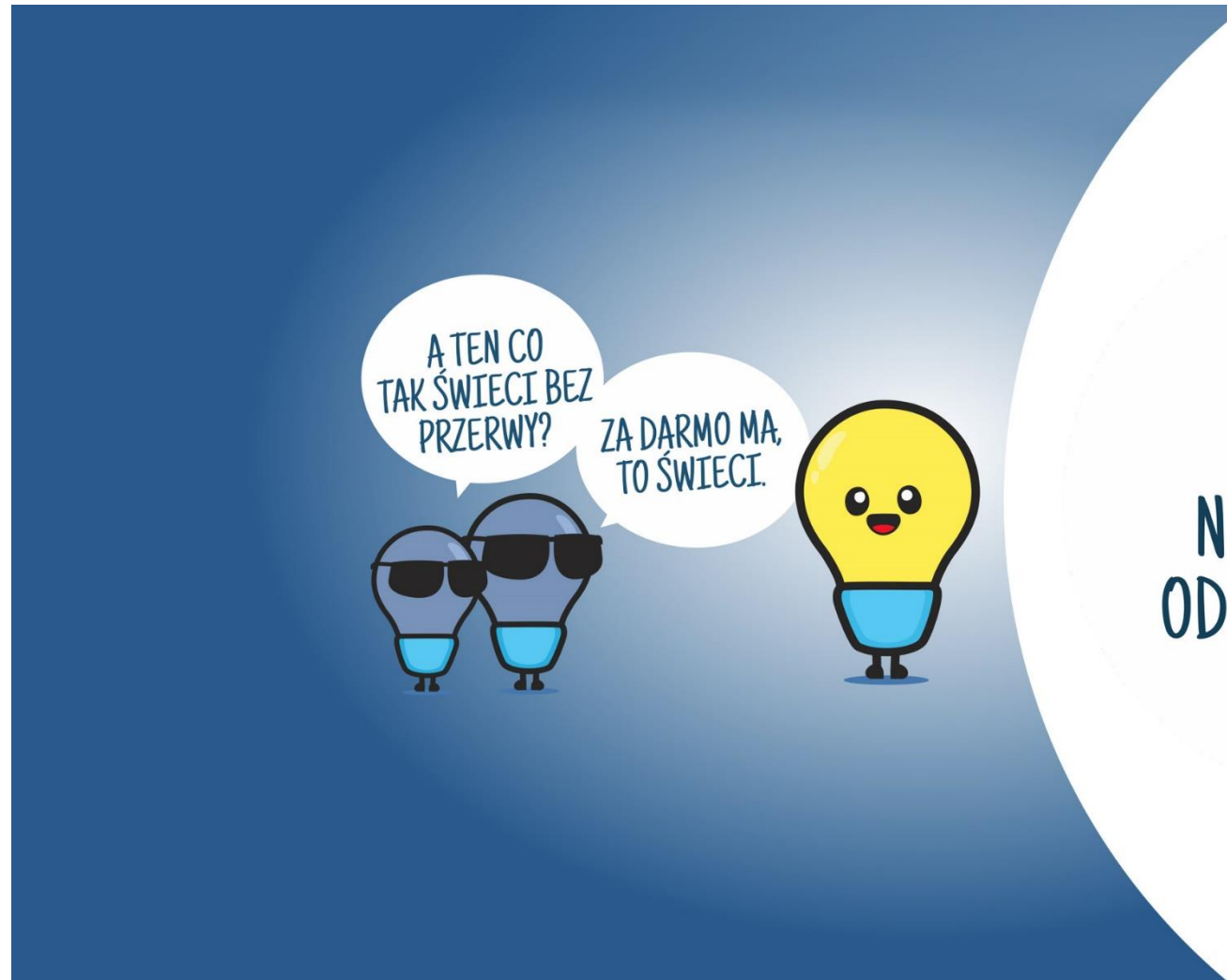
Czas

- Dajmy wszystkim interesariuszom czas na naukę i wnioski

... ale nowa sytuacja wymaga kompleksowego Ekosystemu Wsparcia.



[Jutro] Nasz wkład: cykl komiczno-edukacyjny



POZNAJ
POŻYCZKĘ
NA ENERGIĘ
ODNAWIALNĄ.



Dziękuję za uwagę!

Artur Piotrowski

Fundusz Wschodni

www.funduszwschodni.pl

tel. 601 294 966

biuro@funduszwschodni.pl